

DES REPÈRES DE DÉBUT D'ANNÉE AU CE1

QUI ?

Tous les élèves de CE1

QUAND ?

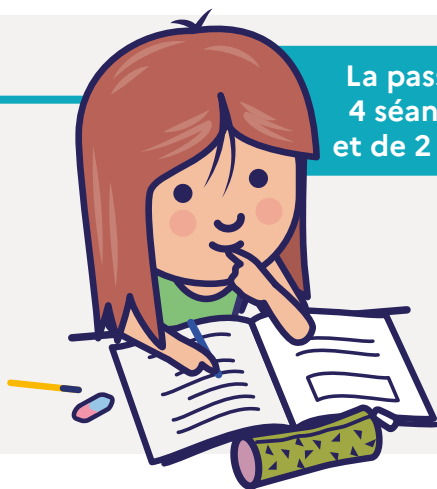
En septembre

POURQUOI ?

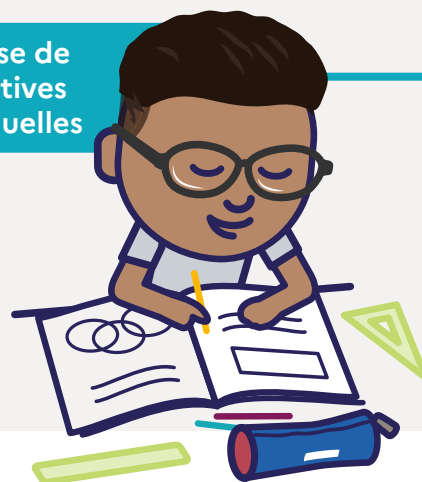
Permettre aux enseignants de mieux répondre aux besoins des élèves

COMMENT ?

sur un cahier d'exercices
(adapté pour les élèves en situation de handicap)



La passation se compose de 4 séances non consécutives et de 2 épreuves individuelles



FRANÇAIS

2 séances collectives de 12 minutes
et 2 épreuves individuelles d'1 minute*

- ✓ Comprendre des mots et des phrases à l'oral
- ✓ Comprendre des phrases et des textes à l'écrit
- ✓ Lire à voix haute
- ✓ Écrire des mots

MATHÉMATIQUES

2 séances de 13 à 15 minutes*

- ✓ Connaître et utiliser les nombres jusqu'à 100
- ✓ Calculer en ligne et mentalement
- ✓ Résoudre des problèmes par le calcul
- ✓ Identifier des formes

* Temps de travail effectif de l'élève

Correction

Le professeur saisit les réponses des élèves dans une application.
La correction est automatisée.

Résultats

Le professeur dispose d'un **bilan individuel pour chaque élève**.
Les **résultats** de votre enfant vous sont **communiqués**.

Accompagnement

Le professeur adapte son enseignement :

- travail en petit groupe ou aide individualisée
- pendant la classe ou en dehors*

* avec l'accord des parents

